

Bruksveiledning Rodenstock enstyrkeglass med akkomodasjonsstøtte For optikere

Innholdsfortegnelse

1	Bruksformål	1
1.1	Formål og målgruppe.....	1
1.2	Utformingen av enstyrkeglass med akkomodasjonsstøtte.....	1
1.3	Mer informasjon	2
2	Bruksbegrensninger og sannsynlig feilaktig bruk	2
3	Korrekt bruk.....	3
4	Risiko og bivirkninger	4

Bruksveiledning Rodenstock enstyrkeglass med akkomodasjonsstøtte For optikere

Ved salg av medisinske produkter plikter tilpasseren, heretter angitt som optiker, å informere sluttbrukeren, heretter angitt som brillebruker, om bruksbegrensninger, fortrinnsvis i skriftlig form.

Skap tillit ved å bruke den profesjonelle kompetansen din til å informere om relevante bruksbegrensninger, i rådgivningssamtaler med kunden.

Du finner til enhver tid viktig informasjon om Rodenstock brilleglass på <https://www.rodenstock.de/de/de/instructions-for-use.html>

1 Bruksformål

1.1 Formål og målgruppe

- Enstyrkeglass med akkomodasjonsstøtte er brilleglass som benyttes til å korrigere kundespesifikke refraksjonsfeil som hyperopi (langsynthet), myopi (nærsynthet), astigmatisme og posisjonsfeil på øynene. I tillegg kan løsninger på spesifikke problemer tilbys (f.eks. aniseikoni).
- Som regel benyttes enstyrkeglass med akkomodasjonsstøtte for korreksjon av langsynsfelt hos brillebrukere som ikke har aldersrelaterte synsendringer, eller brillebrukere med første tegn på presbyopi.
- Enstyrkeglass med akkomodasjonsstøtte gir brillebrukere et stort langsynsfelt og ytterligere akkomodasjonsstøtte for mellomsonen og nærsynsfeltet.

1.2 Utformingen av enstyrkeglass med akkomodasjonsstøtte

1

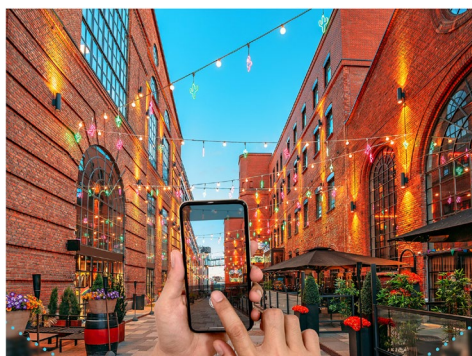
Avstandsynsfelt

Skarpsyn for avstandsfelt (avhengig av akkomodasjonsevne også nærfelt).

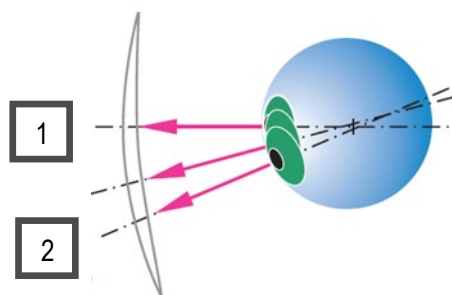
2

Synsfelt med akkomodasjonsstøtte for nærsyn

Ved at styrken økes lett mot bunnen, blir synet i nær- og mellomsonefeltet avslappet uten at brillebrukeren må bruke all nødvendig akkomodasjon.



Bilde 1: Skjematisk oppbygging av enstyrkeglass med akkomodasjonsstøtte



Bilde 2: Vertikal synsavbøyning med blikk gjennom et enstyrkeglass med akkomodasjonsstøtte

1.3 Mer informasjon

- Grunnlaget for optimal korreksjon med enstyrkeglass med akkomodasjonsstøtte er avstandsrefraksjonen. På grunn av den begrensede avstanden i synsprøverommet, anbefales det å utføre avstandsrefraksjonen mens man ser på uendelig avstand.
- Enstyrkeglass med akkomodasjonsstøtte er ment til å brukes i par i en brilleinnfatning, det vil si som en kombinasjon av høyre og venstre glass foran brillebrukerens øyne.
- Graden av akkomodasjonsstøtte (0,50 D, 0,80 D og 1,1 D) for enstyrkeglass med akkomodasjonsstøtte er avhengig av brukerens akkomodasjonskapasitet og bruksformål.
- Enstyrkeglass med akkomodasjonsstøtte er optimalisert for følgende brukssituasjoner (variabel hellingssituasjon avhengig av f.eks. basekurve, innfatning, sentertykkelse, individuelle parametere):
Mulige verdiområder for enstyrkeglass med akkomodasjonsstøtte som kan bestilles med individuelle parametere:
 - toppunktsavstand (TPA): 5–30 mm
 - pupillavstand (PD): 20–40 mm
 - pantoskopisk vinkel (PV): -5° til 15°
 - brillekrumning (BK): -5° til 20°Mulige verdiområder for enstyrkeglass med akkomodasjonsstøtte som kan bestilles med PD:
 - pupillavstand (PD): 20–40 mmVed produkter som ikke kan bestilles med individuelle parametere, anbefaler Rodenstock at innfatningen tilpasses for en brillekrumning på ca. 5°, pantoskopisk vinkel ca. 8° (for brilleglass montert etter referansepunktskravet) og toppunktsavstand ca 13 mm. Disse produktene kalkuleres etter en antatt standard-PD på 32 mm.
Den eldre generasjonen av freeform enstyrkeglass med akkomodasjonsstøtte beregnes etter en fast pantoskopisk vinkel og "sentral" sentrering.
- Enstyrkeglass med akkomodasjonsstøtte imøtekommer kravene som stilles til bruk på vei, som er definert i EN ISO 14889 og 8980-3:2013. De er derfor egnet for bruk på vei, kjøring i trafikken og bruk av maskiner.
- Tilfredshetsgarantien for Rodenstock enstyrkeglass med akkomodasjonsstøtte gjelder kun for beskrevet bruksformål og ved adekvat bruk.

2 Bruksbegrensninger og sannsynlig feilaktig bruk

- Enstyrkeglass med akkomodasjonsstøtte er ikke egnet for brillebrukere med presbyopi. For denne målgruppen er progressive brilleglass bedre egnet.
- Spesial-enstyrkebriller eller progressive sportsbriller er bedre egnet ved brilleinnfatninger med større basekurver og brillekrumninger.
- Angitte punkter for begrenset bruk og sannsynlig feilaktig bruk er kun eksempler, og påberoper seg ikke å være fullstendige. Det vises til innholdet i kapitlene "Bruksformål" og "Korrekt bruk".

3 Korrekt bruk

- For at valget av enstyrkeglass med akkomodasjonsstøtte og selve sentreringen skal bli korrekte, er det helt avgjørende at innfatningen er anatomisk tilpasset brukerens ansikt. De forskjellige parameterne for brukssituasjonen, som er pupillavstand, toppunktsavstand, pantoskopisk vinkel og brillekrumning, må måles, og det best egnede enstyrkeglasset med akkomodasjonsstøtte må velges. For at brilleglassenes optiske effekt skal opprettholdes, må verken optikeren eller av brillebrukeren endre brukssituasjonen i ettertid.



Bilde 3: Individuelle parametere for brukssituasjonen

- Alle B.I.G. EXACT og B.I.G. NORM enstyrkeglass med akkomodasjonsstøtte sentreres slik at senterpunktet faller sammen med senteret i pupillen i vanlig hode- og kroppsstilling og med blikket rett fram.
- Alle enstyrkeglass med akkomodasjonsstøtte opp til generasjon 2 må sentreres, slik at glassets optiske akse passerer gjennom øyets rotasjonspunkt Z' (krav til øyerotasjonspunkt).
- Alder og visuelle behov er faktorer som må hensyntas når den best egnede akkomodasjonsstøtten for brillebrukeren skal velges. Ideelt sett bør kunden teste effekten av forskjellige addisjoner ved hjelp av en prøvebrille.
- Ved fastsettelse av sentrering må minimum slipehøyde på 18 mm og minimum avstander til innfatningens øvre kant (posisjonering sentreringskryss + 8 mm) hensyntas. Mer informasjon, se Rodenstock produktkatalog og Rodenstock tips og teknologi brilleglass.
- Enstyrkeglass med akkomodasjonsstøtte betraktes som effektive glassvarianter med referansepunkt etter EN ISO 21987:2017. Produktene kontrolleres med hensyn til toleranse i henhold til ISO 8980-2 før de leveres til optikeren. Hvis målte verdier på glasset i fjernreferansepunkt samsvarer med verifikasjonsverdiene på brilleglassposen, og under hensyntagen av toleransen, er glasset perfekt for full korreksjon til bruksformålet.
- Alle enstyrkeglass med akkomodasjonsstøtte har permanentmerking (graveringer). Disse brukes til identifisering av produsenten og, i enkelte tilfeller, glasstypen, og også til rekonstruksjon av avstandens referansepunkt. Graveringene er vanligvis kun synlige når glasset holdes mot lyset i et lys-mørkt hjørne.
- Engangs- og etterbestilling av enstyrkeglass er alltid mulig. Ved bestilling av enstyrkeglass anbefales det sterkt at verdien på motglass hentes frem og legges inn i ordren slik at de kan tas med i beregningen. Kombinasjon av forskjellige glasstyper er et tilpasset produkt. Vær oppmerksom på at f.eks. glassenes basekurver, tykkelsesreduksjonsprismer, farger og antireflekterende belegg ikke er tilpasset hverandre i utgangspunktet.
- Du finner mer informasjon om enstyrkeglass, som blant annet valg av korrekt produkt avhengig av brukerens behovsprofil, i Rodenstock rådgivningsprogrammer og Rodenstock tips og teknologi brilleglass.

4 Risiko og bivirkninger

- For enstyrkeglass med akkomodasjonsstøtte, som tilpasses i henhold til krav for øyerotasjonspunkt, betraktes en hovedsynsretning for bruksformålet som standard for beregningen. Full akkomodasjonsstøtte er med disse glassene effektiv ca. 16 mm under sentreringskrysset. I vanlig hode- og kroppsposisjon virker full akkomodasjonsstøtte tilsvarende dypere i glassene. Hvis faktisk synsretning avviker fra standard hovedsynsretning, kan avvik i effekten oppstå ved syn på nært hold. Det samme gjelder dersom man bytter fra enstyrkeglass som tilpasses i henhold til kravet om øyerotasjonspunkt, til enstyrkeglass som tilpasses i henhold til kravet om referansepunkt.
- Hvis sentreringen avviker fra anbefalingene om tilpasning, kan enstyrkeglassene med akkomodasjonsstøtte være plassert for høyt eller for dypt i brillene. Hvis sentreringen er for dyp, kan det hende at den økte styrken ikke kan brukes fordi den ligger for langt ned i glasset. Hvis sentreringen er for høy, kan det hende at tidligere økt styrke kan forårsake uskarpt lang- eller mellomsonesynsfelt.

For mer informasjon, se også "Bruksveiledning Rodenstock generell".

Kontakt

Rodenstock GmbH
Elsenheimerstraße 33
80687 München
www.rodenstock.com